

ПРИКАЗ

17.08.2020 г.

№ 224-О

п. Шамары

Об утверждении плана маршрутизации лиц с температурой 37,1 и выше

В целях предупреждения распространения коронавирусной инфекции (COVID-19), принятия необходимых организационно-распорядительных мер, в рамках осуществления деятельности МБОУ «Шамарская СОШ №26», во исполнение п. 2.2. Санитарно-эпидемиологических правил СП 3.1/2.4.3598-20 «Санитарно-эпидемиологические требования к устройству, содержанию и организации работы образовательных организаций и других объектов социальной инфраструктуры для детей и молодежи в условиях распространения новой коронавирусной инфекции (COVID-19)» и п. 1.9 Методических рекомендаций МР 3.1/2.4.0178/1-20 «Рекомендации по организации работы образовательных организаций в условиях сохранения рисков распространения новой коронавирусной инфекции (COVID-19)»

П Р И К А З Ы В А Ю :

1. Утвердить в МБОУ «Шамарская СОШ №26» и его филиалах планы маршрутизации лиц с температурой 37,1 и выше для обеспечения незамедлительной изоляции обучающихся и сотрудников школы (Приложение 1, 2, 3, 4 к настоящему приказу).
2. Определить помещениями для изоляции обучающихся и сотрудников ОУ с температурой 37,1 и выше, с признаками инфекционного заболевания (респираторными, кишечными) с момента выявления признаков заболевания до приезда бригады скорой (неотложной) медицинской помощи либо прибытия родителей (законных представителей):
 - в МБОУ «Шамарская СОШ №26» - *процедурный кабинет (1 этаж);*
 - в филиале МБОУ «Шамарская СОШ №26»-«Горная СОШ» - кабинет 7 (1 этаж);
 - в филиале МБОУ «Шамарская СОШ №26»-«Платоновская СОШ» - *кабинет психолога (1 этаж);*
 - в филиале МБОУ «Шамарская СОШ №26»-«Рощинская СОШ» *кабинет №19 (1 этаж) и кабинет № 20 (1 этаж).*
2. Специалисту по охране труда Осетровой Наталье Геннадьевне, директору филиала МБОУ «Шамарская СОШ №26»-«Горная СОШ» Желтышевой Татьяне Александровне, директору филиала МБОУ «Шамарская СОШ №26» - «Платоновская СОШ» Кузнецовой Римме Галимяновне, директору филиала МБОУ «Шамарская СОШ №26» - «Рощинская СОШ» Вотинову Денису

Григорьевичу довести план маршрутизации лиц с температурой 37,1 и выше до сведения сотрудников в срок до 31.08.2020 года

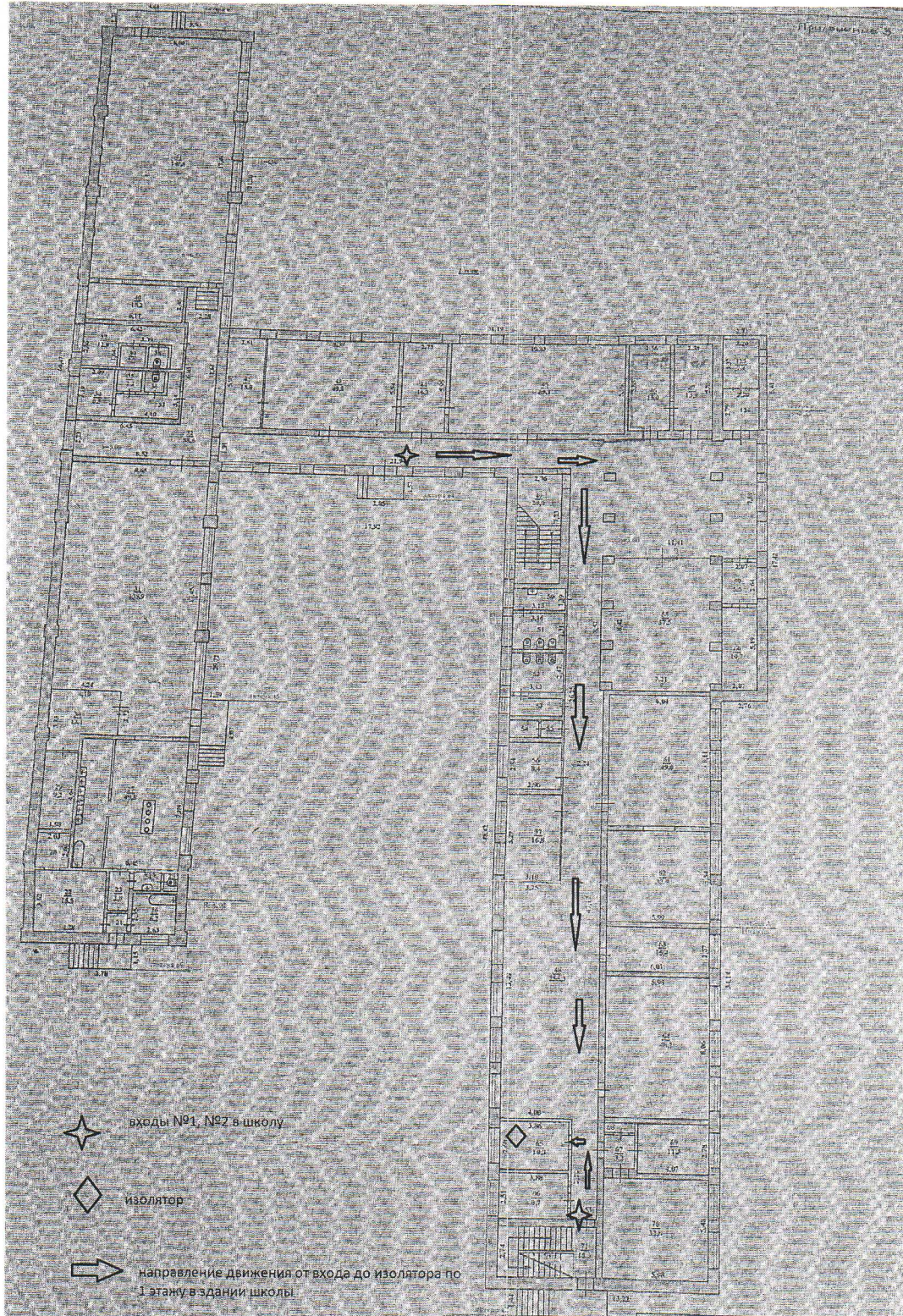
3. Контроль исполнения настоящего приказа оставляю за собой.



Директор

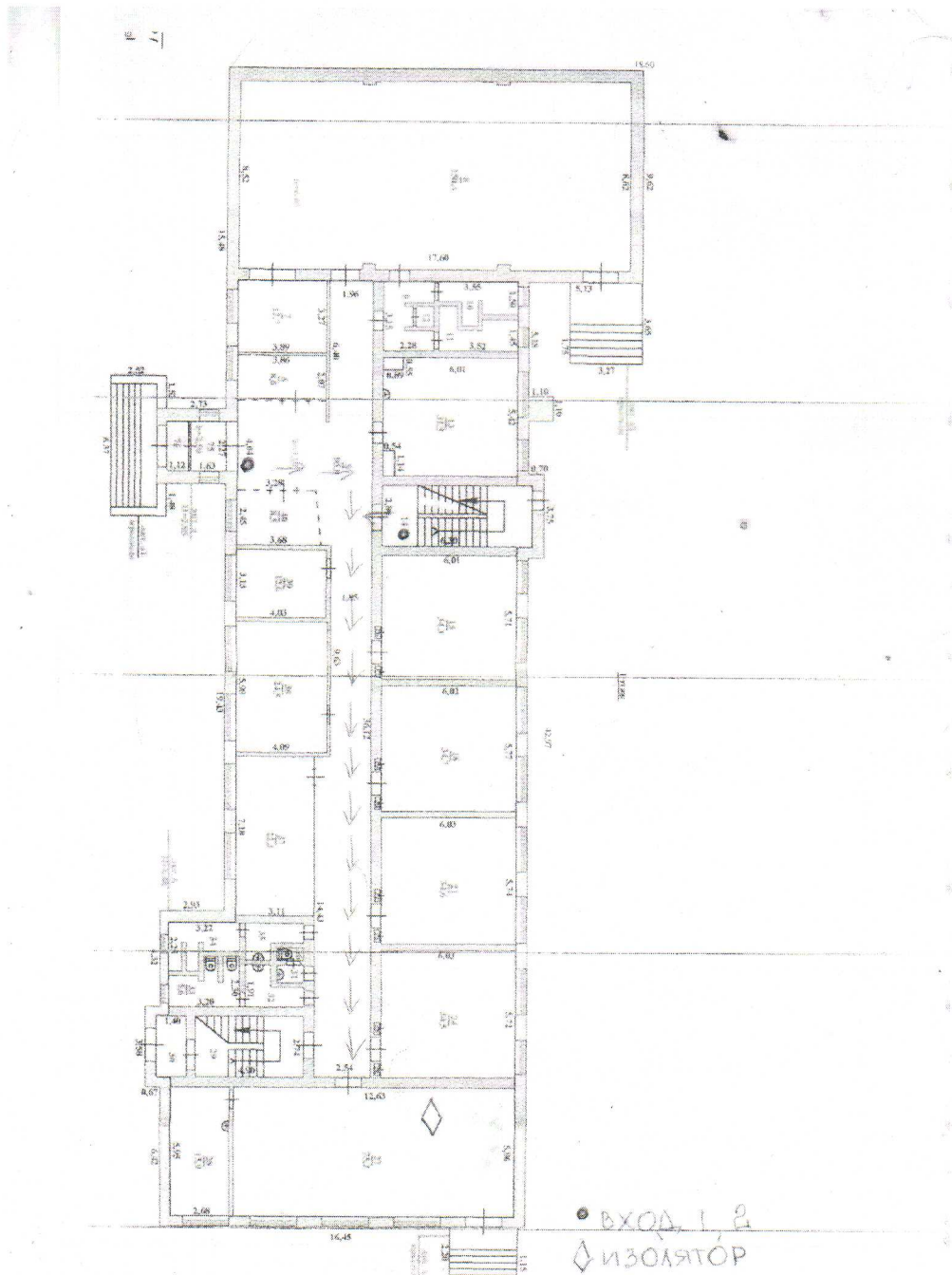
И.М.Тарасова

**План маршрутизации лиц с температурой 37,1 и выше для обеспечения
незамедлительной изоляции обучающихся и сотрудников в
МБОУ «Шамарская СОШ №26»
1 этаж**

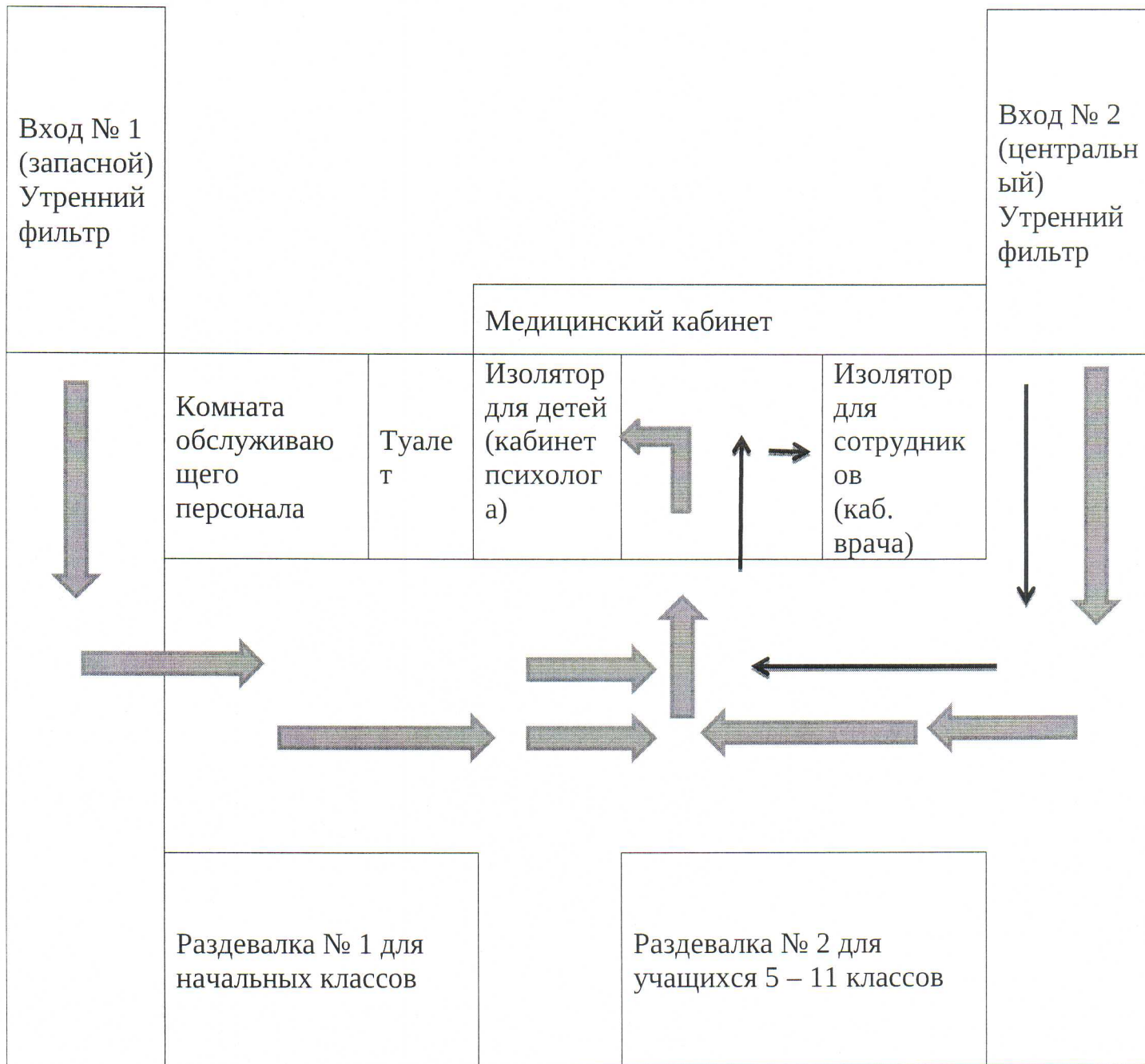


**План маршрутизации лиц с температурой 37,1 и выше для обеспечения
незамедлительной изоляции обучающихся и сотрудников в
филиале МБОУ «Шамарская СОШ №26»-«Горная СОШ»**

1 этаж



**План маршрутизации лиц с температурой 37,1 и выше для обеспечения незамедлительной изоляции обучающихся и сотрудников в филиале МБОУ «Шамарская СОШ №26»-«Платоновская СОШ»
1 этаж**



	Перемещение в кабинет психолога учащихся с температурой 37,1 и выше
	Перемещение в кабинет врача сотрудников с температурой 37,1 и выше

**План маршрутизации лиц с температурой 37,1 и выше для обеспечения незамедлительной изоляции обучающихся и сотрудников в филиале МБОУ «Шамарская СОШ №26»-«Рощинская СОШ»
1 этаж**

